

ไบโอต้า

# BIOTA

สารเสริมชีวบน:

## จุลินทรีย์บาซิลลัส

Probiotic *Bacillus spp.*

- รูปแบบพร้อมใช้ไม่ต้องหมัก
- เพิ่มประสิทธิภาพของการใช้อาหาร
- ปลอดภัยกับผู้ใช้ สัตว์เลี้ยง ไม่มีผลข้างเคียง
- ปราศจากสารเคมี สีสังเคราะห์ เป็นมิตรต่อสิ่งแวดล้อม

ไบโอดี

# BIOTA

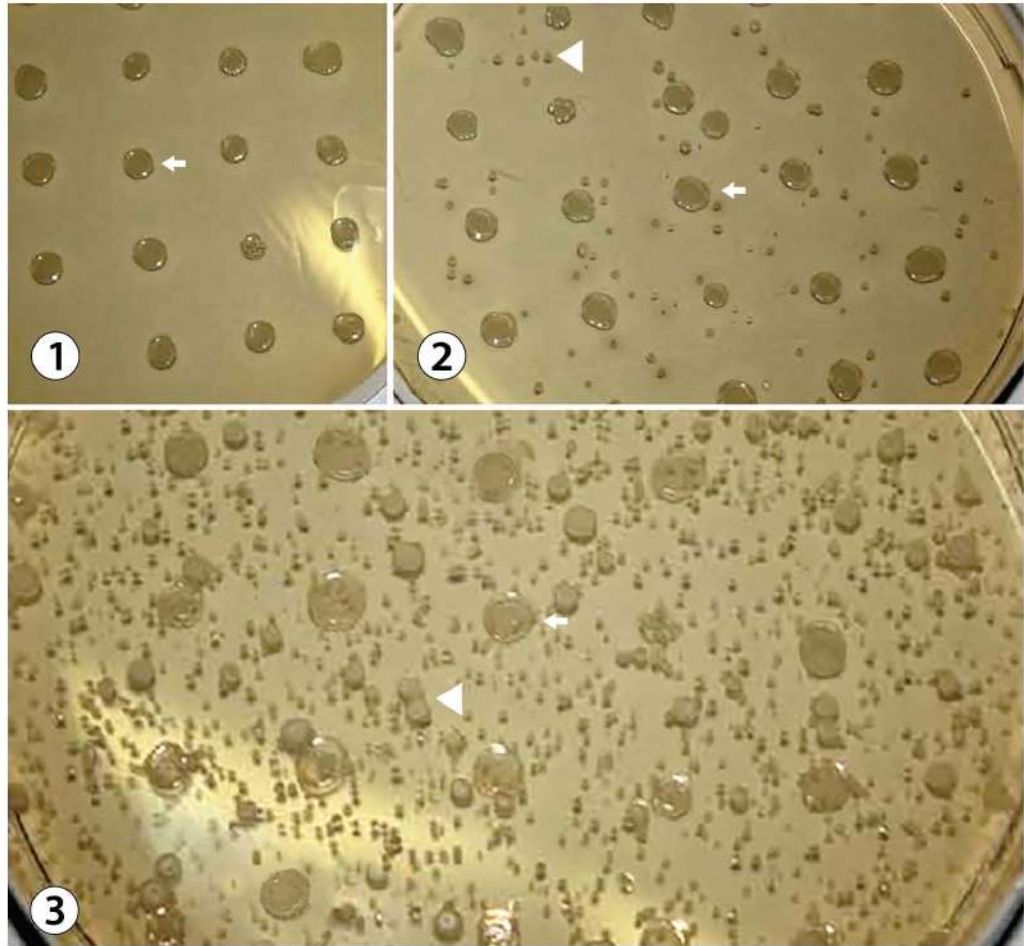
ไบโอดี 1 กิโลกรัม ประกอบด้วยจุลินทรีย์บาซิลลัส (*Bacillus spp.*)

บาซิลลัส ซับทีลิส	$1 \times 10^{10}$ ซี.เอฟ.ยู.
บาซิลลัส ไลโคนิเฟอร์มิส	$1 \times 10^{10}$ ซี.เอฟ.ยู.
บาซิลลัส เมกกะทีเรียม	$1 \times 10^{10}$ ซี.เอฟ.ยู.

เพิ่มประสิทธิภาพในการดูดซึมสารอาหาร ย่อยสลายอินทรีย์สารในน้ำและดิน  
เป็นประโยชน์ในการบำบัดน้ำเสีย ลดกลิ่นและลดการเจริญเติบโตของเชื้อก่อโรค

ไบโอดี ผลิตโดยเทคโนโลยีชีวภาพ ใช้สื่อธรรมชาติไม่เจือปนสีสังเคราะห์  
เป็นมิตรต่อสิ่งแวดล้อมปลอดภัยต่อสัตว์น้ำในบ่อ

# การทดสอบจุลินทรีย์ Bacillus กับเชื้อโรค Streptococcus



ทดสอบจุลินทรีย์บาซิลลัสในการยับยั้งการเจริญของเชื้อโรคสเตรปโตคอคคัส จากปลาบิล  
รูปที่ 1 เชื้อโรคสเตรปโตคอคคัส เจริญบนอาหารเลี้ยงเชื้อ (ลูกศร)  
รูปที่ 2 การเจริญของเชื้อโรคสเตรปโตคอคคัสลดลง เมื่อจุลินทรีย์ บาซิลลัส เจริญบนอาหารเลี้ยงเชื้อ  
โดยเฉพาะเมื่อปริมาณของจุลินทรีย์บาซิลลัสเพิ่มขึ้น ในรูปที่ 3 จนเกือบไม่ปรากฏการเจริญของเชื้อ  
สเตรปโตคอคคัส แสดงว่าจุลินทรีย์บาซิลลัส สามารถแย่งพื้นที่การเจริญของเชื้อ สเตรปโตคอคคัส ได้อย่างชัดเจน

# ประสิทธิภาพของโปรไบโอติก บาซิลลัส

ในการยับยั้งการเจริญของเชื้อแบคทีเรียสเตรปโตคอคคัสและพลเสริมสุขภาพปลาไนล  
(*Oreochromis niloticus*)

ทดสอบโปรไบโอติกบาซิลลัส ในการยับยั้งการเจริญของเชื้อสเตรปโตคอคคัสจากปลาไนลป่วยพลคือ โปรไบโอติกบาซิลลัส สามารถยับยั้งการเจริญของเชื้อสเตรปโตคอคคัส และผลการยับยั้งมีประสิทธิภาพมากขึ้นตามปริมาณของจุลินทรีย์บาซิลลัส

ทดลองนำโปรไบโอติก บาซิลลัส พสมอาหารให้ปลาไนลพ่อแม่พันธุ์กัน (อายุ 12 เดือน) และลูกปลาไนล (น้ำหนัก  $37.33 \pm 1.37$  มก./ตัว) พบว่าปลาแม่พันธุ์ที่กินอาหารพสมโปรไบโอติกบาซิลลัสเป็นเวลา 5 เดือน แม่พันธุ์ให้ไข่ที่ได้รับการพสมมากขึ้นอย่างมีนัยสำคัญ เมื่อเปรียบเทียบกับกลุ่มควบคุม ( $p < 0.05$ ) (ตารางที่ 1) อย่างไรก็ตามอัตราการรอดของพ่อแม่พันธุ์ในกลุ่มทดลองและกลุ่มควบคุม ไม่มีความแตกต่างกัน นอกจากนี้ยังพบว่าลูกปลาไนลที่เลี้ยงด้วยอาหารพสมโปรไบโอติกบาซิลลัส เป็นเวลา 28 วัน มีอัตราการเปลี่ยนอาหารเป็นเนื้อ การเพิ่มของน้ำหนักตัวต่อวันและอัตราการรอดชีวิตสูงกว่ากลุ่มควบคุม (ตารางที่ 2) การศึกษานี้แสดง ประสิทธิภาพของโปรไบโอติกบาซิลลัส ในการยับยั้งการเจริญของเชื้อสเตรปโตคอคคัส ประสิทธิภาพในการเป็นสารเสริมสุขภาพ พสมอาหารสำหรับปลาไนล

**Table 1** Production of fertilized eggs and survival rate of broodstocks after 5 months of dietary supplementation

Experimental group	Weight of fertilized eggs (g/month/150 females)	Survival rate (%)
Treatment	$569.33 \pm 17.93^a$	$98.83 \pm 0.29$
Control	$501.67 \pm 24.69^b$	$98.33 \pm 0.58$

Different superscript letters are significantly different ( $p < 0.05$ ).

**Table 2** Body weight, ADG, FCR and survival rate of tilapia fry after 28 days of BP dietary supplementation

Experimental group	Average BW (mg/fish)		ADG (mg/day/ fish)	FCR	Survival rate (%)
	D0	D28			
Treatment	$37.03 \pm 2.00$	$175.49 \pm 3.25$	$4.94 \pm 0.09^a$	$1.37 \pm 0.03^a$	$93.27 \pm 1.99^a$
Control	$37.63 \pm 0.64$	$163.67 \pm 6.03$	$4.50 \pm 0.20^b$	$1.51 \pm 0.07^b$	$86.43 \pm 2.10^b$

Different superscript letters in columns are significantly different ( $p < 0.05$ ).



## BIOTA ในการเพาะเลี้ยงสัตว์น้ำ

สัตว์น้ำได้ประโยชน์จากไบโอฟิล์มในระบบทางเดินอาหารและย่อยสลายอินทรีย์สารในน้ำ

### ข้อดีของการผสมอาหาร

1. ช่วยปรับสมดุลของระบบทางเดินอาหาร ทำให้ปลาสามารถดูดซึมสารอาหารได้ดีขึ้น ค่า FCR ดีขึ้น
2. เสริมสุขภาพ
3. สะดวกต่อการใช้งาน

### การผสมอาหาร

ผสม ไบโอฟิล์ม 1 กรัม ต่ออาหารสัตว์สำเร็จรูป 1 กิโลกรัม เป็นประจำ

### ข้อควรระวัง

ห้ามใช้จุลินทรีย์ BIOTA ร่วมกับยาปฏิชีวนะหรือยาฆ่าเชื้อ

### คำแนะนำ

ผสมจุลินทรีย์ BIOTA ในอาหารทุกวันอย่างต่อเนื่อง เพื่อให้ได้ประสิทธิภาพ

### ประโยชน์ของการใช้เพื่อรักษาสภาพน้ำ

1. ใช้ BIOTA 1 ชอง/4 ไร่ สาธให้กั้วบ่อ ไม่ต้องหมัก
2. ลดการเจริญเติบโตของเชื้อก่อโรค
3. ปรับน้ำให้เข้าสู่สภาวะสมดุล สภาพน้ำนิ่ง
4. ลดการสะสมของตะกอน เลนกันบ่อ
5. เลนไม่มีกลิ่นเหม็น
6. ใช้ได้ทุกสภาวะ เป็นจุลินทรีย์ที่ไม่ใช้ออกซิเจน
7. ใช้จุลินทรีย์อย่างต่อเนื่องตลอดการเลี้ยง





## BIOTA ในฟาร์มปศุสัตว์

ใช้เพื่อลดกลิ่นไม่พึงประสงค์ และย่อยสลายของเสียจากมูลสัตว์

### วิธีการใช้

ผสม โบโอต้า 1 กรัม ต่ออาหารสัตว์สำเร็จรูป 1 กิโลกรัม เป็นประจำ

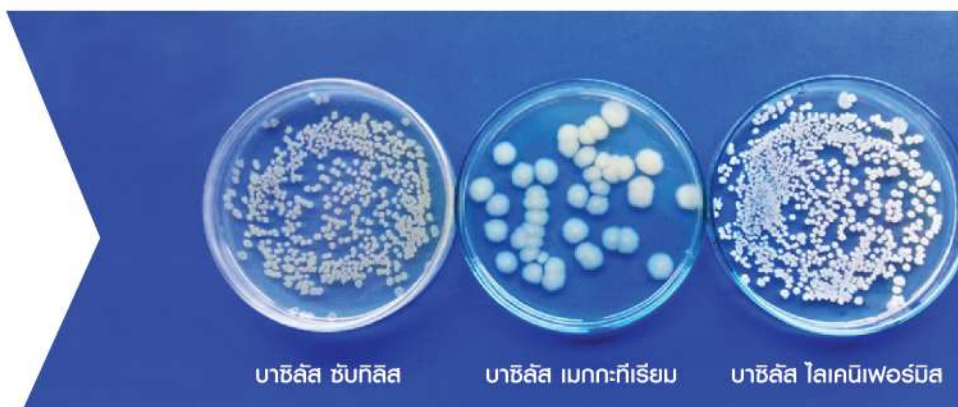
### ข้อดีของการผสมอาหาร

1. ช่วยปรับสมดุลของระบบทางเดินอาหารทำให้สัตว์สามารถดูดซึมสารอาหารได้ดีขึ้น
2. เสริมสุขภาพและค่า FCR ดีขึ้น
3. ลดกลิ่นไม่พึงประสงค์จากมูลสัตว์

### เชื้อจุลินทรีย์ Bacillus จากผลิตภัณฑ์ Biota ประกอบด้วย

1. บาซิลลัส ซับทิลิส
2. บาซิลลัส ไลเคนนิเฟอร์มิส
3. บาซิลลัส เมกกะทีเรียม

คุณสมบัติจำเพาะของเชื้อแต่ละชนิดทำให้เสริมประสิทธิภาพช่วยเพิ่มประสิทธิภาพในการดูดซึมสารอาหาร มีประโยชน์ในการเสริมการเจริญเติบโตของสัตว์ ช่วยย่อยสลายอินทรีย์สารในน้ำและดิน ลดกลิ่นและการเจริญเติบโตของเชื้อก่อโรค



บาซิลลัส ซับทิลิส

บาซิลลัส เมกกะทีเรียม

บาซิลลัส ไลเคนนิเฟอร์มิส



เลขทะเบียนอาหารสัตว์ 01 04 57 0563



### บริษัท ฟาร์มสตอรี่ จำกัด

1/1 หมู่ 6 ถนนสุวินทวงศ์ ตำบลวังตะเคียน อำเภอเมือง จังหวัดฉะเชิงเทรา 24000  
โทร. 081 991 2340, 038 812246-7 โทรสาร. 038 511887

Line ID : @aquashop

Email : m.thipprapa@gmail.com

Facebook : aquashop.farmstory

www.farmstory.co.th

